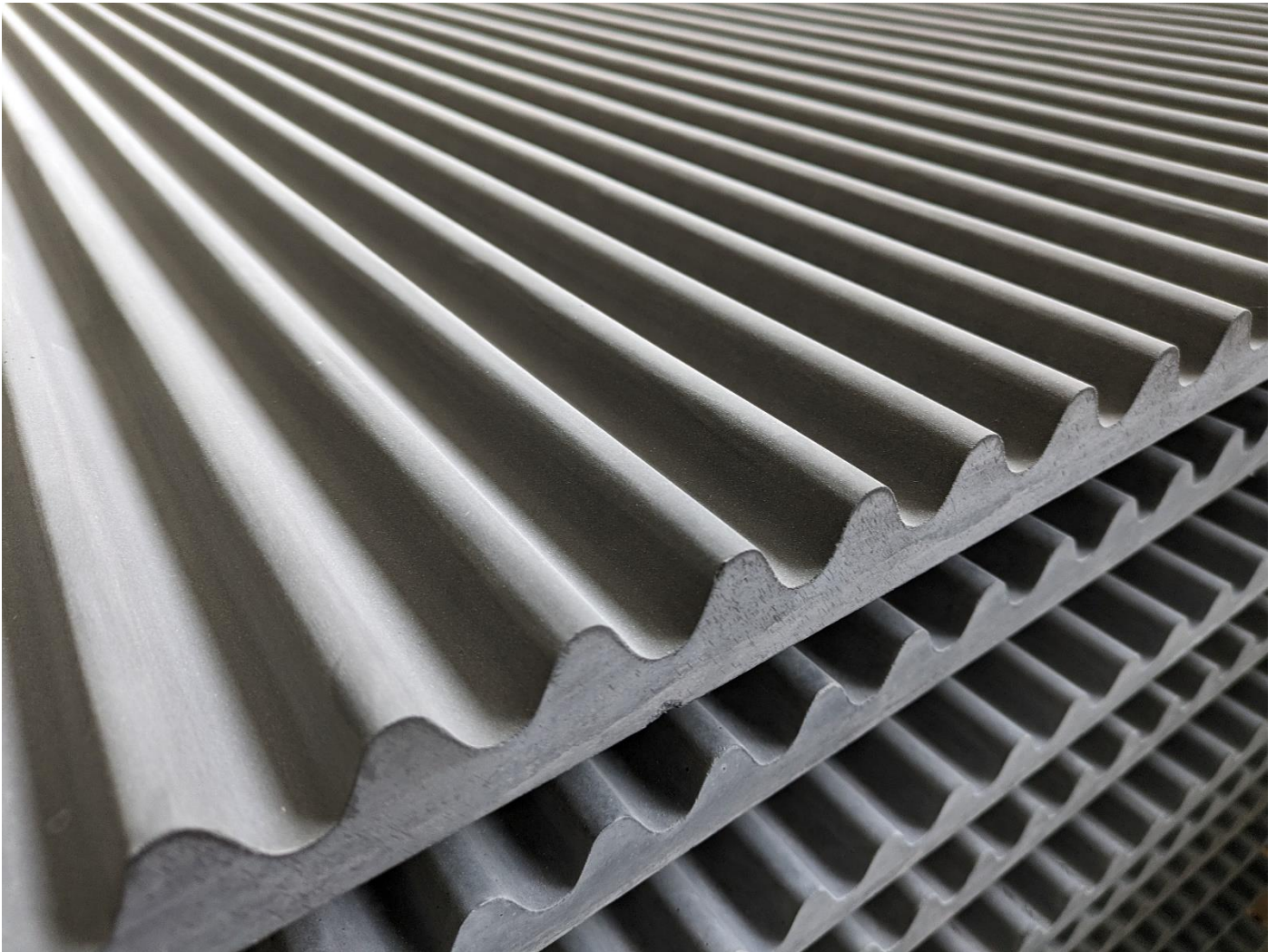

TECHNICKÁ DATA - UHPC

VERZE: 2023-REV-01



TECHNICKÉ SPECIFIKACE

Charakteristika materiálu		
Popis	Norma	Hodnoty
Objemová hmotnost	EN 1170-6	> 2 000 kg·m ⁻³
Pevnost v tahu za ohybu	EN 1170-5	LOP > 8 MPa, MOR > 18 MPa
Nasákavost	EN 1170-6	< 7 %
Mrazuvzdornost	CSN 73 1322	T100 > 0,95
Trvanlivost zkouškou v klimatických cyklech	EN 1170-8	L (MOR) > 0,8
Hořlavost	EN 13501-1+A1	Třída reakce na oheň A1
Index hmotnostní aktivity přírodních radionuklidů	Vyhláška č. 422/2016 Sb.	P: I < 1,0
Zjištění typu a průměru použitého vlákna	XRD analýza	D: Alkalivzdorná vlákna
Roztažnost vlivem teploty	EN 14581	10·10 ⁻⁶ 1/K
Skryté kotvení – 10 mm Únosnost v tahu	EAD 090062-00-0404	1,6 kN
Skryté kotvení – 10 mm Únosnost ve stříhu	EAD 090062-00-0404	3,0 kN
Skryté kotvení – 15 mm Únosnost v tahu	EAD 090062-00-0404	3,0 kN
Skryté kotvení – 15 mm Únosnost ve stříhu	EAD 090062-00-0404	6,0 kN
Rozměrová odchylka – délka		± 1 mm / 1 lm
Rozměrová odchylka – šířka		± 1 mm / 1 lm
Tolerance tloušťky		± 1,5 mm

Kotvení	
Skryté	Skrytá kotva, lepení, zabetonované kotvení
Přiznané	Nýty
Podkonstrukce	Hliníková, nerezová, ocelová
Spára	Min. 8 mm

Impregnace	
Hydrofobní	Standard
Anti-graffiti	Na poptávku

Barvy a povrchy	
Barvy	Bílá, teplá šedá, studená šedá, žlutá, antracitová, černá
Povrchy	Hladký, vymytý, matrice (RECKLI, Noe, atypický)

POPIS

Pucolano ultra vysokohodnotné panely jsou vytvořeny smícháním portlandského cementu, mikroagregátů a přísad, které jsou vyztuženy alkaliresistentními skelnými vlákny a dvěma vrstvami perlínky na bázi skelných vláken. Tyto panely jsou konstruovány tak, aby splňovaly požadavky různých fasádních systémů používaných při různých typech stavebních konstrukcí. Navíc lze panely Pucolano využít i pro interiérové aplikace

Použití

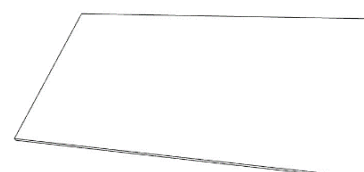
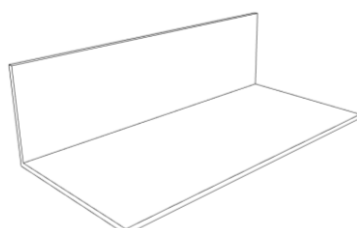
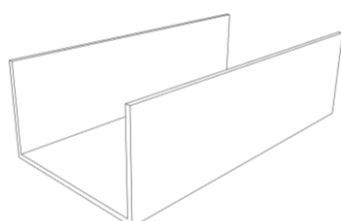
- + Nové stavební projekty a rekonstrukce, včetně přepláštění obvodových stěn budov se systémem provětrávané fasády.
- + Parapetní prvky a soklové prvky možno integrovat rovněž do kontaktních systému zateplení ETICS.
- + Možnost začlenění panelů do stavebních prvků blokové fasády.
- + Vnitřní obklady, příčky a jako materiál pro dokončení ozdobných stěn.

Výhody

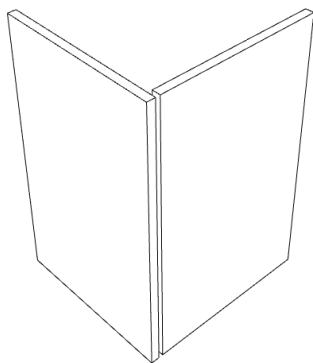
- + Kompatibilitnost obkladů s širokou škálou stavebních podkonstrukcí.
- + Obklad dosahuje vysoké odolnosti vůči nárazu.
- + Vynikající odolnost vůči vnějším vlivům, cyklům mrazu a udržuje svou pevnost v čase.
- + Nejvyšší poměr pevnosti ku hmotnosti ve své kategorii.
- + Nehořlavý materiál ve skupině A1.
- + Dodává se s standardní hydrofobní impregnací.
- + Výběr ze 3 textur a 6 základních barev.
- + Na základě požadavku jsou k dispozici atypické barvy, povrchy.
- + Snadno opracovatelný materiál pro řezání a vrtání na stavbě.
- + Obklady jsou standardně dodávány včetně skrytých kotev a závěsů pro usnadnění montáže.

Typické formáty

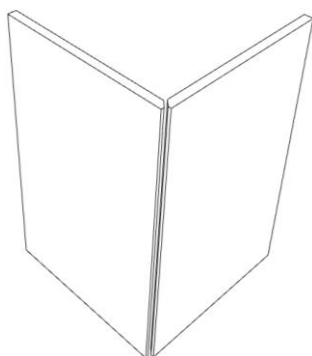
Délka	Max. 4 200mm (větší formáty na poptávku)
Šířka	Max. 1 980 mm
Tloušťka	14 – 20 mm (atypické tloušťky na poptávku)
Výška bočnice 3D prvků – „L“ „U“	Max. 300 mm
Plocha	Max. 4,5 m ² (větší plocha prvku na poptávku)



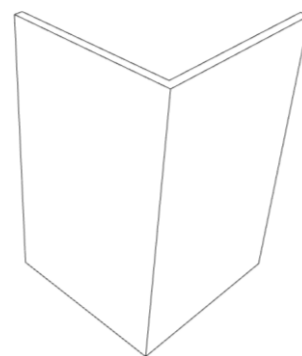
Varianty rohů



*Otevřený roh



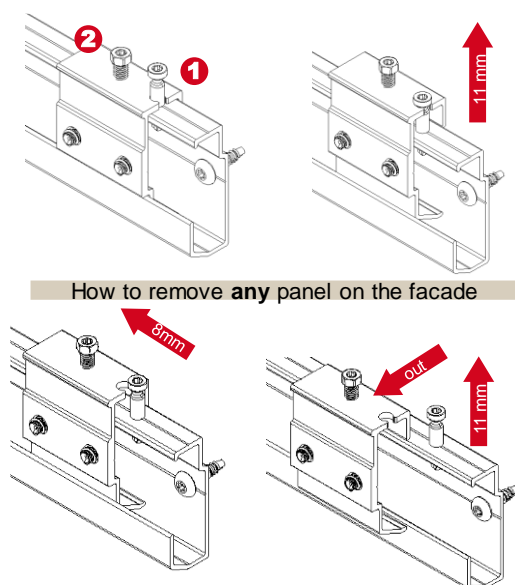
*Roh 45°



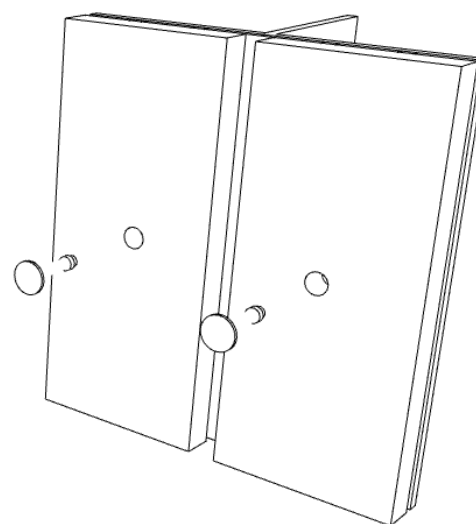
*3D element

KOTVENÍ

Panely Pucolano je systém obkladu stěn, který je připevněn k nosné konstrukci, vnitřní stěně nebo fasádní podkonstrukci, a to v souladu s předepsanými stavebními předpisy a projekčními kritérii. Tyto panely lze upevnit buď pomocí viditelných spojovacích prvků, nebo skrytých spojovacích prvků, a to za použití extrudovaného hliníku nebo studeně ohýbané ocelové podkonstrukce.

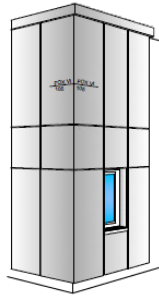
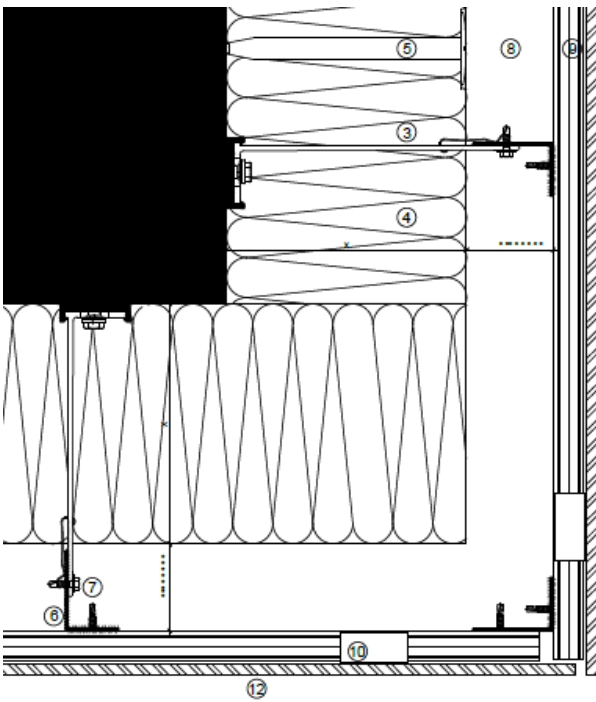


*Neviditelné kotvení (Skrytá kotva)



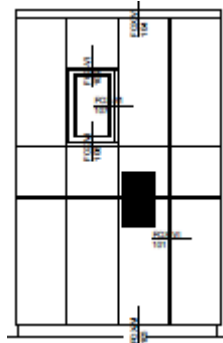
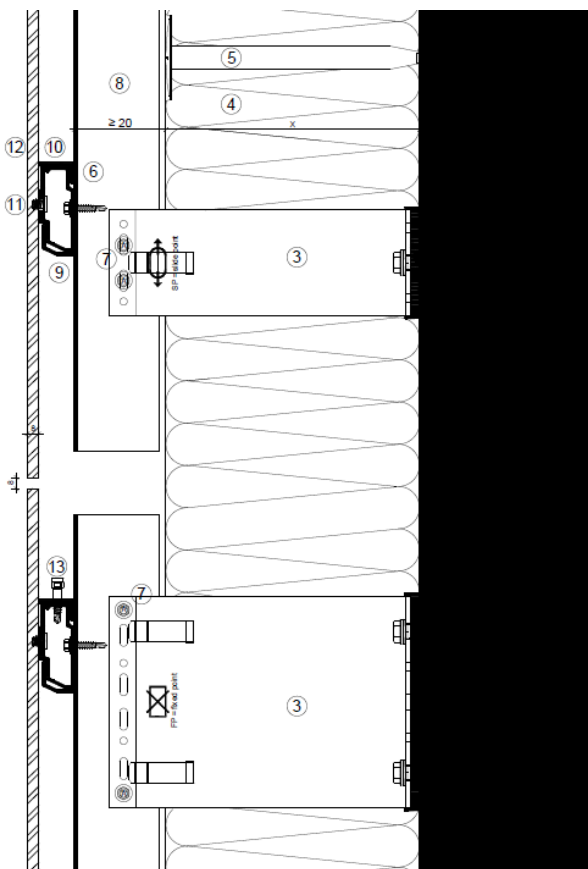
*Viditelné kotvení (Nýty)

Každý spojovací prvek použitý pro uchycení panelů, včetně kotvicích prvků, šroubů a spojovacích prvků podkonstrukce, musí být vyroben z nerezové oceli, která je odolná vůči korozi. Únosnost kotvicích bodů a návržení podkonstrukce, včetně napojení s nosným zdívem, musí projít důkladnou analýzou a návrhovým procesem, který musí být proveden registrovaným inženýrem.



1 - Zdivo	8 - Odvětrávaná mezera
2 - Kotva dle statického posouzení	9 - Nosný závěsný profil
3 - Konzola + izolátor	10 - Závěs
4 - Izolace	11 - Skrytá kotva
5 - Kotvení izolace	12 - UHPC obklad
6 - Profil	13 - Fixační šroub
7 - Samořezný šroub	

*Horizontální řez - venkovní roh



1 - Zdivo	8 - Odvětrávaná mezera
2 - Kotva dle statického posouzení	9 - Nosný závěsný profil
3 - Konzola + izolátor	10 - Závěs
4 - Izolace	11 - Skrytá kotva
5 - Kotvení izolace	12 - UHPC obklad
6 - Profil	13 - Fixační šroub
7 - Samořezný šroub	

*Vertikální řez - spára mezi panely

BARVY A POVRCHY

Pucolano nabízí škálu šesti standardních barev přizpůsobených stavebnímu sektoru, s možností vytváření atypických barev jako součást. Jak naše standardní, tak i atypické barevné možnosti zahrnují pigmenty, které jsou odolné vůči UV záření a jsou pečlivě navrženy pro použití v betonu. Tyto pigmenty jsou dávkovány do směsi během míchacího procesu, což zajišťuje probarvenost materiálu v celé jeho tloušťce.

Standardní barvy



*Černá

*Antracit

*Teplá šedá

*Studená šedá

*Bílá

*Žlutá

*Atypické barevné provedení je možné dodat na základě přání klienta.

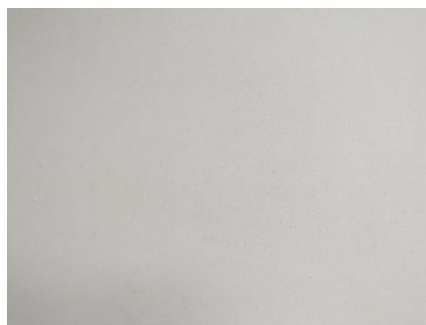
Barevné indiference

+ Pucolano je minerální výrobek složený z přírodních materiálů a jako takový obvykle vykazuje drobné odchylky v barvě mezi jednotlivými panely.

Základní povrchy



*Vymytý



*Hladký



*Matrice

*Atypický povrch nebo matici je možné dodat na základě zaslaných podkladů.